



## الإحصائيات النقدية - نونبر 2025

في شهر نونبر 2025، سجلت الكتلة النقدية نمواً سنوياً بنسبة 8,3% بعد 7,3% في الشهر السابق لتصل إلى 2011,3 مليار درهم. ويعكس هذا التباطؤ بشكل أساسي ما يلي:

- تسارع نمو التداول النقدي إلى 13,1% بعد 11,7% والودائع تحت طلب من 10,2% إلى 11,2% وجيازات الوحدات الاقتصادية من سندات مؤسسات التوظيف الجماعي النقدية من 8,5% إلى 17,6%.
- ركود نمو حسابات الادخار في نسبة 1,9%.
- تراجع الحسابات لأجل بنسبة 4% بعد ارتفاع بنسبة 1,4% في أكتوبر.

وعلى صعيد مقابلات م3، يعزى تطور نمو الكتلة النقدية بشكل أساسي إلى تسارع الودائع الصافية على الإدارة المركزية إلى 6,3% بعد 0,3% وتسارعت القروض البنكية الممنوحة للقطاع غير المالي إلى 4,2% بعد 3,6% وتباطؤ نمو الأصول الاحتياطية الرسمية من 19,6% إلى 17,4%.

يعزى النمو السنوي للقروض الممنوحة للقطاع غير المالي إلى تسارع نمو القروض الممنوحة للقطاع الخاص، حيث تزايد نمو تلك الممنوحة للشركات غير المالية الخاصة بنسبة 2,3% بدلا من 1,4% وبنسبة 3,4% بعد 3,1% بالنسبة للقروض الممنوحة للأسر. بينما تباطأت وتيرة نمو القروض الممنوحة للشركات غير المالية العمومية من 11% إلى 10,8%.

وحسب الغرض الاقتصادي، يعكس تباطؤ الائتمان البنكي للقطاع غير المالي لما يلي:

- تزايد حدة تراجع تسهيلات الخزينة من 4,8% إلى 2,8%.
- تسارع نمو قروض الاستهلاك من 4,5% إلى 4,7%؛ و
- تباطؤ نمو قروض التجهيز من 16,4% إلى 16,2% والقروض العقارية من 3,2% إلى 3%.

وبخصوص القروض المعلقة، فقد ارتفعت إلى 5,8% بعد 3,7% في أكتوبر 2025، وبلغت نسبتها إلى الائتمان 8,7% بعد 8,6%.

المؤشرات الرئيسية للأرصاء النقدية

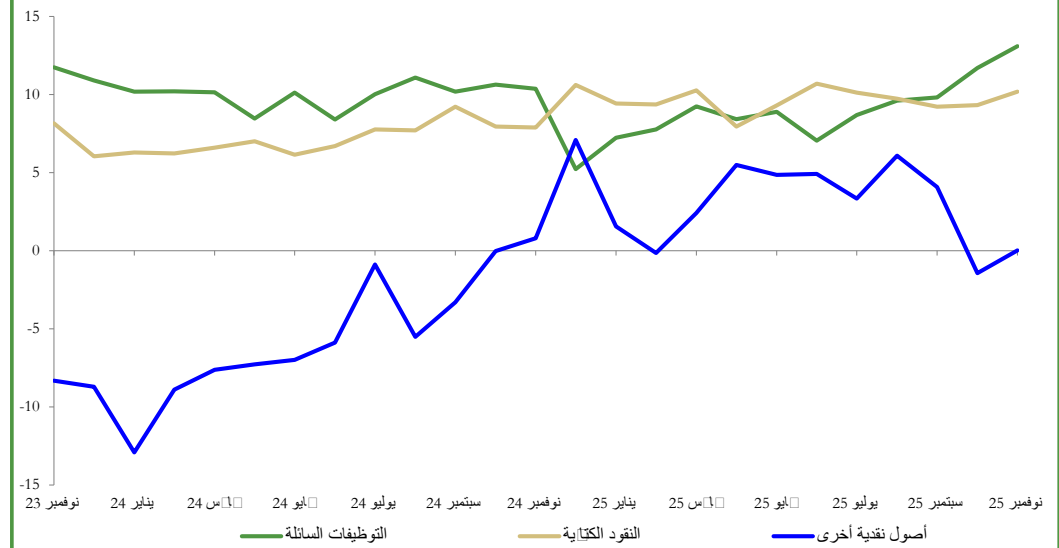
( بملايين الدراهم )

| المبلغ الجاري                                 | التغيرات  |           |           | التغيرات (%) |           |           |
|---|-----------|-----------|-----------|--------------|-----------|-----------|
|   | نوفمبر 25 | أكتوبر 25 | ديسمبر 24 | نوفمبر 24    | ديسمبر 24 | نوفمبر 24 |
| المجمع م 1                                    | 1517 705  | 25 633    | 115 913   | 151 430      | 1,7 ▲     | 11,1 ▲    |
| المجمع م 2                                    | 1709 817  | 25 745    | 120 356   | 154 927      | 7,6 ▲     | 10,0 ▲    |
| المجمع م 3                                    | 2 011 318 | 29 756    | 119 279   | 154 961      | 6,3 ▲     | 8,3 ▲     |
| التوظيفات السائلة                             | 1 090 953 | 1 513     | 91 032    | 114 597      | 0,1 ▲     | 11,7 ▲    |
| التداول الإئتماني                             | 484 981   | 9 342     | 70 614    | 56 131       | 2,0 ▲     | 13,1 ▲    |
| الودائع البنكية ذات الطابع النقدي (1)         | 1 315 048 | 16 065    | 42 638    | 88 998       | 3,4 ▲     | 7,3 ▲     |
| ودائع تحت الطلب لدى البنوك                    | 952 248   | 16 699    | 44 949    | 95 571       | 5,0 ▲     | 11,2 ▲    |
| ودائع لأجل و سندات الصندوق لدى البنوك         | 113 791   | -4 936    | -6 015    | -4 744       | -4,2 ▼    | -4,0 ▼    |
| سندات مؤسسات التوظيف الجماعي في السوق النقدية | 99 688    | 5 498     | 7 328     | 14 936       | 7,9 ▲     | 17,6 ▲    |
| الأصول الاحتياطية الرسمية                     | 434 144   | 2 900     | 58 645    | 64 368       | 0,7 ▲     | 17,4 ▲    |
| الديون الصافية على الإدارة المركزية           | 361 705   | 13 362    | 22 397    | 21 316       | 3,8 ▲     | 6,3 ▲     |
| ديون على الاقتصاد                             | 1 485 639 | 12 247    | 68 447    | 105 704      | 0,8 ▲     | 7,7 ▲     |
| ديون مؤسسات الإيداع الأخرى (2)                | 1 202 455 | 6 370     | 29 775    | 69 650       | 0,5 ▲     | 6,1 ▲     |
| قروض بنكية                                    | 1 191 821 | 3 596     | 27 189    | 69 282       | 0,3 ▲     | 6,2 ▲     |
| حساب الغرض الإقتصادي                          |           |           |           |              |           |           |
| قروض العقار                                   | 319 674   | 162       | 8 751     | 9 410        | 0,1 ▲     | 3,0 ▲     |
| قروض السكن                                    | 255 640   | 684       | 7 476     | 7 850        | 0,3 ▲     | 3,2 ▲     |
| منها: التمويل التشاركي للسكن                  | 29 079    | 405       | 4 190     | 4 620        | 1,4 ▲     | 18,9 ▲    |
| القروض المقدمة للمنعشين العقاريين             | 59 792    | -370      | 1 906     | 2 220        | -0,6 ▼    | 3,9 ▲     |
| حسابات مدينة وتسهيلات الخزينة                 | 253 700   | -480      | -4 665    | -461         | -0,2 ▼    | -0,2 ▼    |
| قروض التجهيز                                  | 278 149   | 6 611     | 35 486    | 52 081       | 2,4 ▲     | 23,0 ▲    |
| قروض للاستهلاك                                | 61 399    | 94        | 2 851     | 2 730        | 0,2 ▲     | 4,7 ▲     |
| ديون مختلفة على الزبناء                       | 175 108   | -4 447    | -21 515   | -135         | -2,5 ▼    | -0,1 ▼    |
| ديون معلقة الأداء                             | 103 791   | 1 656     | 6 281     | 5 657        | 1,6 ▲     | 5,8 ▲     |
| مؤسسات مالية أخرى                             | 205 333   | -2 752    | -1 669    | 29 731       | -1,3 ▼    | 16,9 ▲    |
| القطاع غير المالي                             | 986 489   | 6 349     | 28 858    | 39 551       | 0,6 ▲     | 4,2 ▲     |
| قطاع عمومي                                    | 114 870   | 1 528     | 4 918     | 8 728        | 1,3 ▲     | 8,2 ▲     |
| إدارات محلية                                  | 26 552    | 357       | -30       | 147          | 1,4 ▲     | 0,6 ▲     |
| مؤسسات غير مالية عمومية                       | 88 318    | 1 171     | 4 948     | 8 581        | 1,3 ▲     | 10,8 ▲    |
| قطاع خاص                                      | 871 619   | 4 820     | 23 940    | 30 823       | 0,6 ▲     | 3,7 ▲     |
| مؤسسات غير مالية أخرى                         | 457 351   | 3 353     | 4 242     | 10 158       | 0,7 ▲     | 2,3 ▲     |
| أسرو مؤسسات لا تستهدف الربح وتخدم الأسر       | 414 268   | 1 467     | 19 698    | 20 665       | 0,4 ▲     | 5,3 ▲     |

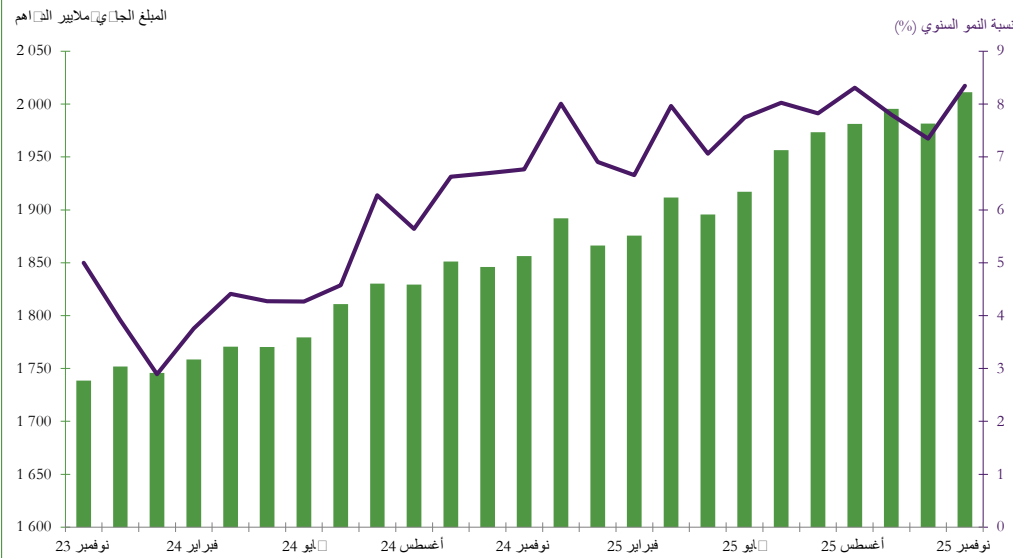
(1) مجموع ودائع حائزو النقود لدى النظام البنكي باستثناء الودائع المقفلة وودائع الضمان

(2) البنوك و مؤسسات التوظيف الجماعي في السوق النقدي

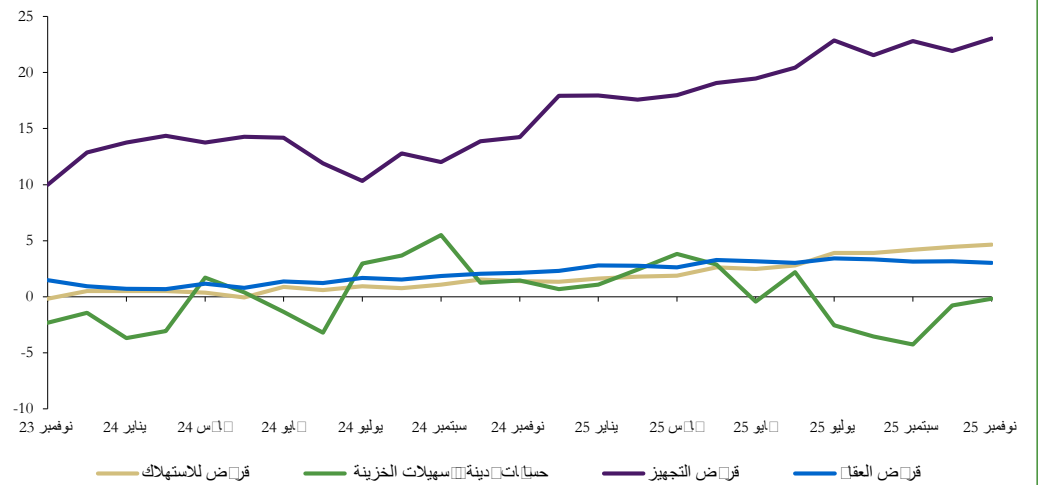
## الرسم البياني 2: التطور السنوي لمكونات المجمع النقدي م3 نسبة النمو السنوي (%)



## الرسم البياني 1: التطور السنوي للمجمع النقدي م3



## الرسم البياني 4: التطور السنوي للقروض البنكية حسب الغرض الاقتصادي نسبة النمو السنوي (%)



## الرسم البياني 3: تطور الأصول الاحتياطية الرسمية

